

### Programmering:

Se även menyöversikt.

Efter man har monterat mottagaren (se sida 4 i manualen). Mottagaren måste programmeras INNAN sensorerna monteras.

Första gången som mottagaren startas visar displayen "NSP", (no sensors programmed) dvs. inga sensorer programmerade.

**Håll in P-knappen i 3 sekunder för att byta från normal drift till programmeringsläge.**

#### Steg 1. Installera tryckenheter

1. Bläddra med P-knappen till menyval "Installera tryck/temperatur enheter" (skärm 4).
2. Pila ner för att välja tryckenheter (börjar PSI)
3. **Håll in S-knappen i 3 sekunder för att påbörja redigering.**
4. Välj Bar eller kPa, vilket som föredras.
5. Håll in S-knappen i 3 sekunder för att spara och avsluta redigeringsläget.

**Steg 2. Installera sensor id** (Varje hjul installeras separat)

**Obs: trailersensorer programmeras i boostern med hjälp av handverktyget. Då kopplas skärmen automatisk till boostern och läser av alla sensorer.**

Anteckna, för steg 4, vilket sensor nummer som programmeras till vilket hjul.

1. Bläddra med P till menyval "Installera sensor id" (skärm 1).
2. Använd pilarna för att välja hjul.
3. **Håll in S-knappen i 3 sekunder för att påbörja redigering av id** (tre siffror på sensorn).
4. Använd pilarna för att lägga in sensornumret.
5. Håll in S-knappen i 3 sekunder för att avsluta och spara.

Forsätt från punkt 2 för att installera nästa hjul.

#### Steg 3. Installera önskade däcktryck

Varje hjul ställs in separat

1. Bläddra med P till menyval "Installera sensor id" (skärm 1).
2. Använd pilarna för att välja hjul.
3. Håll in S-knappen i 3 sekunder för att påbörja redigering.
4. Använd pilarna för att lägga in önskat däcktryck.
5. Håll in S-knappen i 3 sekunder för att avsluta och spara.
6. Forsätt från punkt 2 för att ställa in nästa hjul.

**Håll in P-knappen i 3 sekunder för att byta från programmeringsläge tillbaka till normal drift.**

#### Steg 4. Montera sensorerna

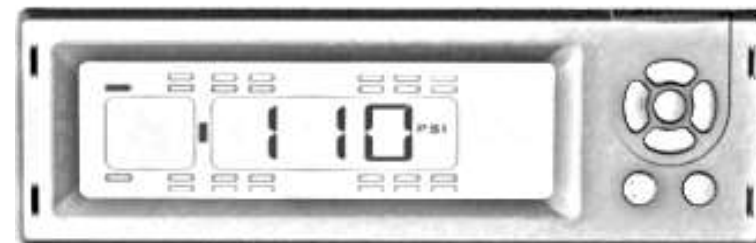
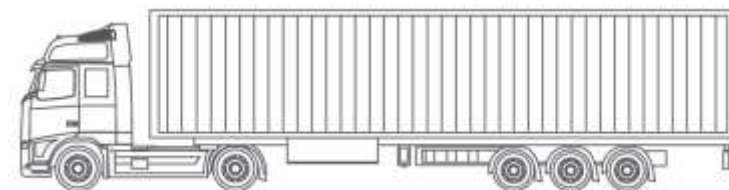
1. Skruva på alla sensorerna på däckventilerna.

**Obs:** Sensorns vikt: 25g, kräver. metall "clamp-in" ventiler.

#### Steg 5. Vänta för mottagning

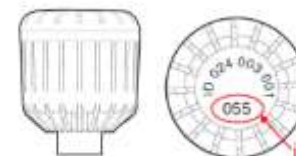
1. "NSP" visas på displayen igen när mottagaren söker efter signaler. Sökningen tar ungefär 2-3 minuter (max 6 minuter).
2. När en sensor är mottagen syns hjulet vid lastbilsfiguren på displayen.

När alla sensorer har tagits emot, syns "ON" på displayen.



Ska kopplas till påbyggnads plinten:  
Svart – jord, Röd – 30A konstant ström, Blå – 15A tändning

Sensor/Givare



Antenn

Smart Booster och handverktyg  
(säljes separat)



## MENYÖVERSIKT

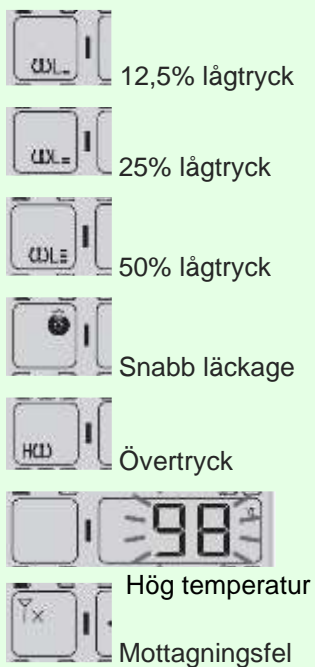
### NORMAL DRIFT



← Håll in P →  
i 3 sekunder

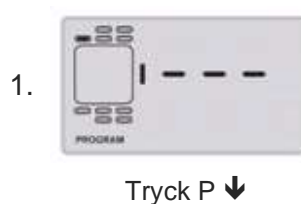
Håll in P-knappen i 3 sekunder för att byta från normal drift till programmeringsläge. Håll in P-knappen igen för att återgå till normal drift.

### LARMAR



Vid larm - tryck på en knapp så slutar den att pipa. Den röda lampan fortsätter varna genom att blinka.

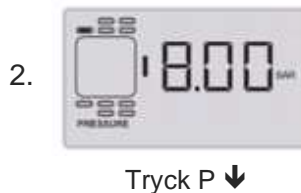
### PROGRAMMERINGSLÄGE



#### Installera sensor id:

Obs: trailer sensorer programmeras i boostern med hjälp av handverktyget.

- använd pilarna för att välja hjul
- håll in S-knappen i 3 sekunder för att påbörja redigering av id
- använd pilarna för att lägga in numret
- håll in S-knappen i 3 sekunder för att avsluta och spara



#### Installera däcktryck:

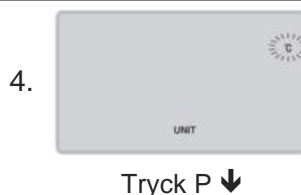
- använd pilarna för att välja hjul
- håll in S-knappen i 3 sekunder för att påbörja redigering av däcktryck
- använd pilarna för att lägga in önskat däcktryck
- håll in S knappen i 3 sekunder för att avsluta och spara



#### Installera datum och tid:

- använd upp/ner pilarna för att välja mellan år/månad/dag/timme/minuter
- håll in S-knappen i 3 sekunder för att påbörja redigering
- använd pilarna för att lägga in korrekt värde
- håll in S-knappen i 3 sekunder för att avsluta och spara

Tryck P ↓



#### Installera tryck / temperaturenheter:

- använd upp/ner pilarna för att välja mellan tryck eller temperatur
- håll in S-knappen i 3 sekunder för att påbörja redigering
- använd upp/ner-pilarna för att välja mellan enheter t.ex. Bar / kPa
- håll in S-knappen i 3 sekunder för att avsluta och spara



#### Radera sensor id:

- använd pilarna för att välja hjul
- håll in S-knappen i 3 sekunder för att radera id-numret